



PANORAMA LIVING

Reihenhäuser mit
Weitblick

ZIEGELMASSIVHAUS



PANORAMA LIVING - WO DAS LEBEN SO SCHÖN IST WIE DER AUSBLICK



PANORAMA
LIVING
Reihenhäuser mit
Weitblick



Willkommen bei Panorama Living – Ihrem Traum vom modernen Wohnen in der idyllischen Naturkulisse Kärntens!

Wir freuen uns Ihnen unser brandneues Neubauprojekt vorstellen zu dürfen, das aus fünf exklusiven Reihenhäusern besteht.



LIVING



DIE

DIE exklusive Reihe von fünf modernen Häusern, die mit großzügigen Terrassen und Gärten ausgestattet sind.

Diese Wohneinheiten bieten eine einzigartige Gelegenheit, das Leben in einem komfortablen und stilvollen Zuhause zu genießen.



PANORAMA
LIVING
Reihenhäuser mit
Weitblick

W
Z
O
T

Die beiden Eck-Reihenhäuser und die drei Reihenhäuser bieten unterschiedliche Wohnflächen, die den Bedürfnissen unterschiedlicher Haushalte gerecht werden.

Die beiden Eck-Reihenhäuser sind jeweils 117,64 m² groß und bieten mit ihren Eckgrundstücken zusätzliche Privatsphäre und eine offene Aussicht.

Die drei Reihenhäuser haben eine Größe von 121,10 m², 129,82 m² und 140,59 m² und bieten ausreichend Platz für Familien oder Paare, die ein geräumiges Zuhause suchen.



KONTAKT



All in One **Immobilien**

Hans Peter Wieland

Mießtaler Straße 24
9020 Klagenfurt am Wörthersee

+43 664 92 90 490

hpw@allinone.immo

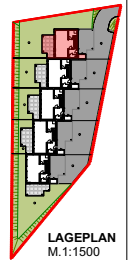
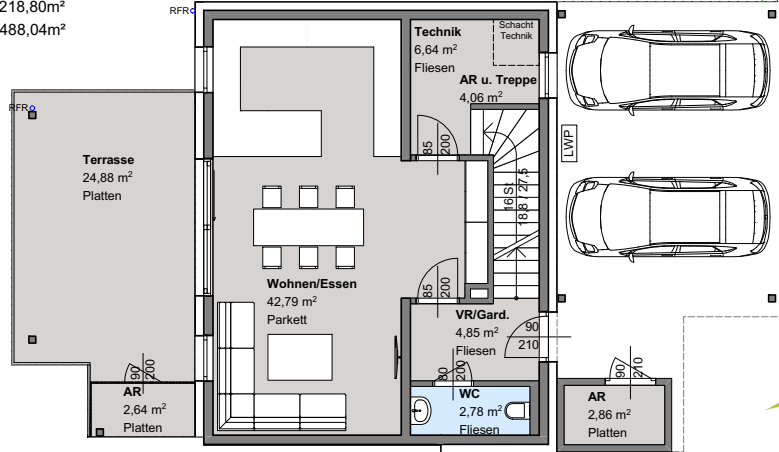
WWW.ALLINONE.IMMO

EIN PROJEKT VON:

**BET
MA
LRO**
Immobilien GmbH

HAUS 1
GRUNDRISS ERDGESCHOSS | M.1:100

Wohnen ca. 61,12m²
Terrasse ca. 24,88m²
Lagerfläche ca. 5,50m²
Eigengarten ca. 218,80m²
Grundstücksgröße ca. 488,04m²



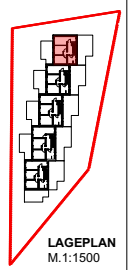
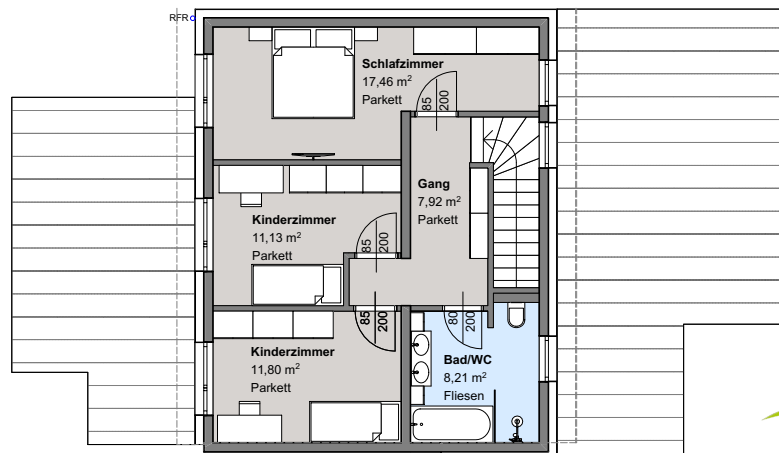
**all
IN
one** wir leben
IMMOBILIEN

Dieser Plan ist zum Anfertigen von Einbau-Möbeln nicht geeignet. Die dargestellten Einrichtungsgegenstände sind lediglich ein Einrichtungsvorschlag des Planers und nicht Kaufgegenstand. Statische-, konstruktive- haustechnische- und bauphysikalische Details sind nicht Planinhalt. Änderungen vorbehalten! Maß- und Wohnnutzflächentoleranz +/- 3% * Böschungskanten, -längen und -winkel können durch die örtliche Gegebenheiten im Zuge der Bauführung noch abweichen*.
© Diese Dokument ist urheberrechtlich geschützt und geistiges Eigentum von Katzianka Architektur ZT GmbH.

KATZIANKA | architektur
Katzianka | Architektur ZT GmbH | Am Hügel 2 | 9500 Villach
T: +43 4342 39196 | F: -16
M: office@katzianka-architektur.at | katzianka-architektur.at

HAUS 1
GRUNDRISS OBERGESCHOSS:

Wohnen ca. 56,52m²



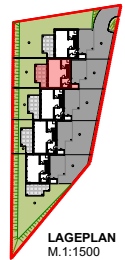
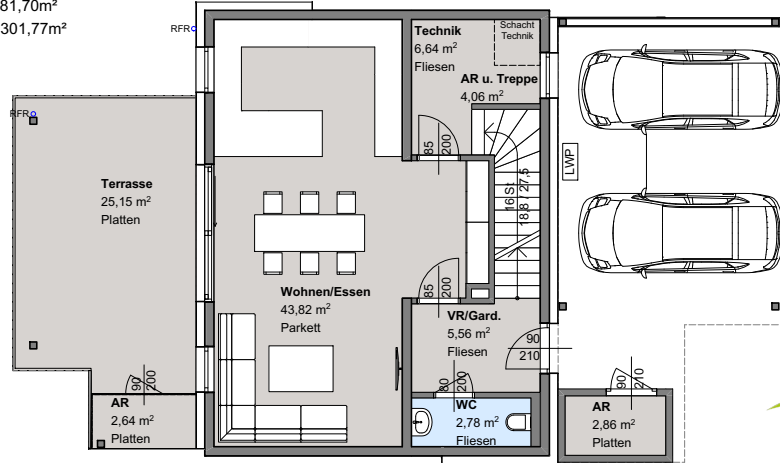
**all
IN
one** wir leben
IMMOBILIEN

Dieser Plan ist zum Anfertigen von Einbau-Möbeln nicht geeignet. Die dargestellten Einrichtungsgegenstände sind lediglich ein Einrichtungsvorschlag des Planers und nicht Kaufgegenstand. Statische-, konstruktive- haustechnische- und bauphysikalische Details sind nicht Planinhalt. Änderungen vorbehalten! Maß- und Wohnnutzflächentoleranz +/- 3% * Böschungskanten, -längen und -winkel können durch die örtliche Gegebenheiten im Zuge der Bauführung noch abweichen*.
© Diese Dokument ist urheberrechtlich geschützt und geistiges Eigentum von Katzianka Architektur ZT GmbH.

KATZIANKA | architektur
Katzianka | Architektur ZT GmbH | Am Hügel 2 | 9500 Villach
T: +43 4342 39196 | F: -16
M: office@katzianka-architektur.at | katzianka-architektur.at

HAUS 2
GRUNDRISS ERDGESCHOSS:

Wohnen ca. 62,86m²
Terrasse ca. 25,15m²
Lagerfläche ca. 5,50m²
Eigengarten ca. 81,70m²
Grundstücksgröße ca. 301,77m²



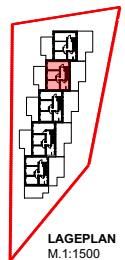
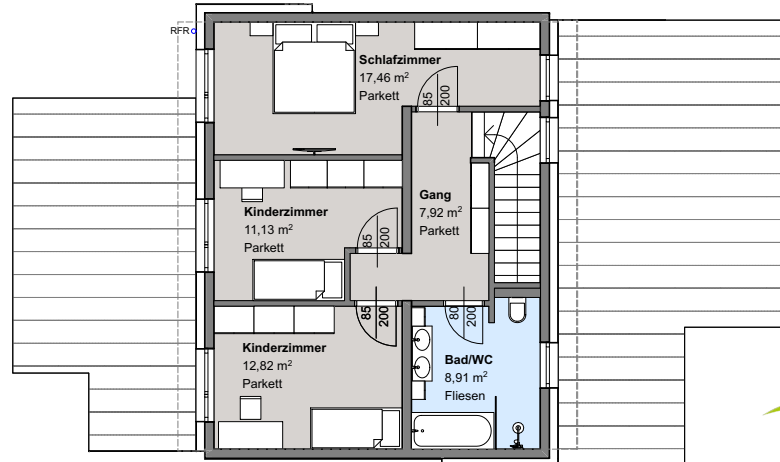
Dieser Plan ist zum Anfertigen von Einbau-Möbeln nicht geeignet. Die dargestellten Einrichtungsgegenstände sind lediglich ein Einrichtungsvorschlag des Planers und nicht Kaufgegenstand. Statische-, konstruktive- haustechnische- und bauphysikalische Details sind nicht Planinhalt. Änderungen vorbehalten! Maß- und Wohnnutzflächentoleranz +/- 3% * Böschungskanten, -längen und -winkel können durch die örtliche Gegebenheiten im Zuge der Bauführung noch abweichen*.

© Diese Dokument ist urheberrechtlich geschützt und geistiges Eigentum von Katzianka Architektur ZT GmbH.

KATZIANKA | architektur
Katzianka | Architektur ZT GmbH | Am Hügel 2 | 9500 Villach
T: +43 4342 38196 | F: -16
M: office@katzianka-architektur.at | katzianka-architektur.at

HAUS 2
GRUNDRISS OBERGESCHOSS:

Wohnen ca. 58,24m²



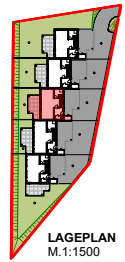
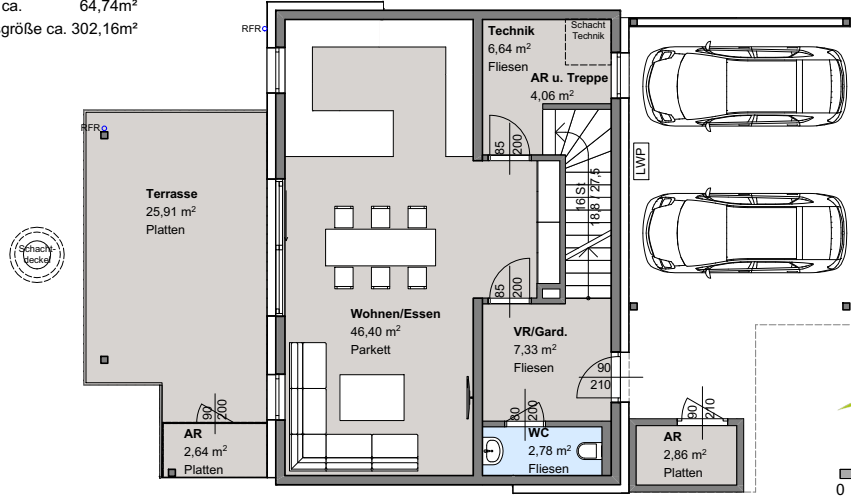
Dieser Plan ist zum Anfertigen von Einbau-Möbeln nicht geeignet. Die dargestellten Einrichtungsgegenstände sind lediglich ein Einrichtungsvorschlag des Planers und nicht Kaufgegenstand. Statische-, konstruktive- haustechnische- und bauphysikalische Details sind nicht Planinhalt. Änderungen vorbehalten! Maß- und Wohnnutzflächentoleranz +/- 3% * Böschungskanten, -längen und -winkel können durch die örtliche Gegebenheiten im Zuge der Bauführung noch abweichen*.

© Diese Dokument ist urheberrechtlich geschützt und geistiges Eigentum von Katzianka Architektur ZT GmbH.

KATZIANKA | architektur
Katzianka | Architektur ZT GmbH | Am Hügel 2 | 9500 Villach
T: +43 4342 38196 | F: -16
M: office@katzianka-architektur.at | katzianka-architektur.at

HAUS 3
GRUNDRISS ERDGESCHOSS:

Wohnen ca. 67,21m²
Terrasse ca. 25,91m²
Lagerfläche ca. 5,50m²
Eigengarten ca. 64,74m²
Grundstücksgröße ca. 302,16m²



**all
IN
one** wir leben
IMMOBILIEN



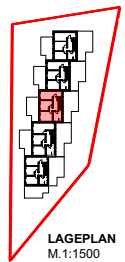
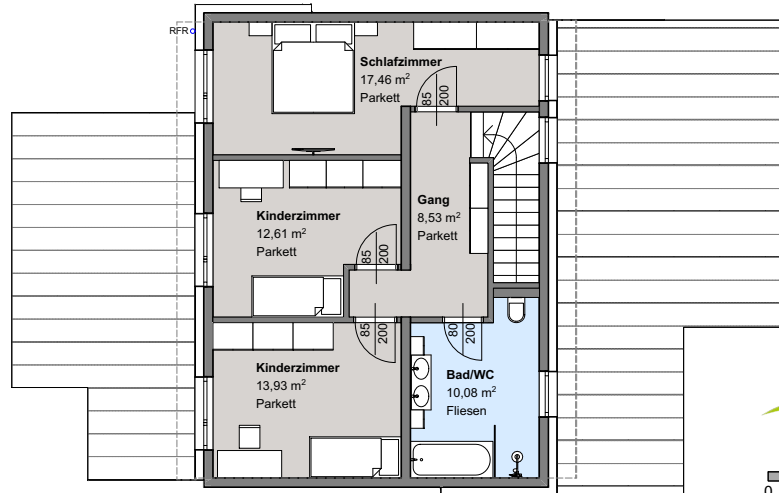
Dieser Plan ist zum Anfertigen von Einbau-Möbeln nicht geeignet. Die dargestellten Einrichtungsgegenstände sind lediglich ein Einrichtungsvorschlag des Planers und nicht Kaufgegenstand. Statische-, konstruktive- haustechnische- und bauphysikalische Details sind nicht Planinhalt. Änderungen vorbehalten! Maß- und Wohnnutzflächentoleranz +/- 3% * Böschungskanten, -längen und -winkel können durch die örtliche Gegebenheiten im Zuge der Bauführung noch abweichen*.

© Diese Dokument ist urheberrechtlich geschützt und geistiges Eigentum von Katzianka Architektur ZT GmbH.

KATZIANKA | architektur
Katzianka | Architektur ZT GmbH | Am Hügel 2 | 9500 Vllach
T: +43 4342 38196 | F: +43 4342 38197
M: office@katzianka-architektur.at | katzianka-architektur.at

HAUS 3
GRUNDRISS OBERGESCHOSS:

Wohnen ca. 62,61m²



**all
IN
one** wir leben
IMMOBILIEN



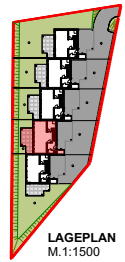
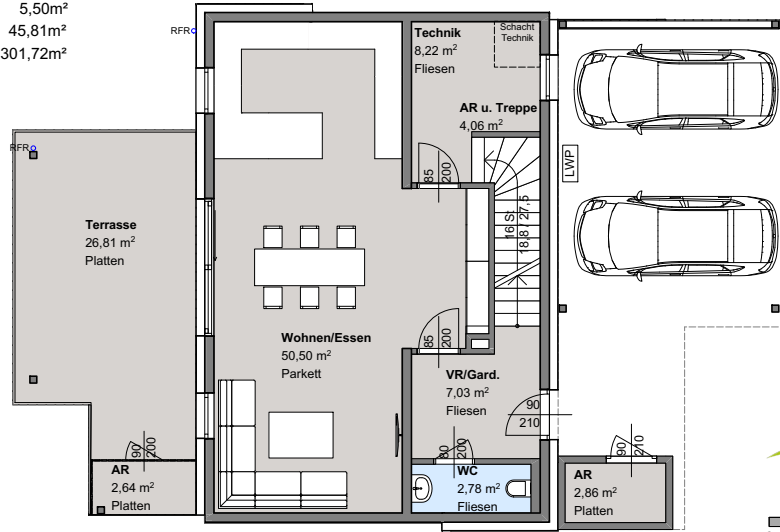
Dieser Plan ist zum Anfertigen von Einbau-Möbeln nicht geeignet. Die dargestellten Einrichtungsgegenstände sind lediglich ein Einrichtungsvorschlag des Planers und nicht Kaufgegenstand. Statische-, konstruktive- haustechnische- und bauphysikalische Details sind nicht Planinhalt. Änderungen vorbehalten! Maß- und Wohnnutzflächentoleranz +/- 3% * Böschungskanten, -längen und -winkel können durch die örtliche Gegebenheiten im Zuge der Bauführung noch abweichen*.

© Diese Dokument ist urheberrechtlich geschützt und geistiges Eigentum von Katzianka Architektur ZT GmbH.

KATZIANKA | architektur
Katzianka | Architektur ZT GmbH | Am Hügel 2 | 9500 Vllach
T: +43 4342 38196 | F: +43 4342 38197
M: office@katzianka-architektur.at | katzianka-architektur.at

HAUS 4
GRUNDRISS ERDGESCHOSS:

Wohnen ca. 72,59m²
Terrasse ca. 26,81m²
Lagerfläche ca. 5,50m²
Eigengarten ca. 45,81m²
Grundstücksgröße ca. 301,72m²



**all
IN
one** wir leben
IMMOBILIEN



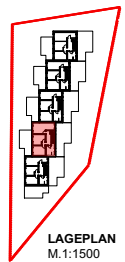
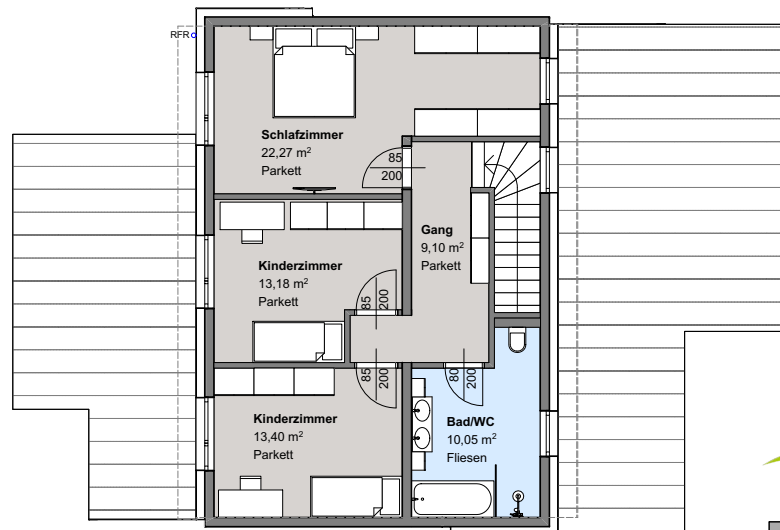
Dieser Plan ist zum Anfertigen von Einbau-Möbeln nicht geeignet. Die dargestellten Einrichtungsgegenstände sind lediglich ein Einrichtungsvorschlag des Planers und nicht Kaufgegenstand. Statische-, konstruktive- haustechnische- und bauphysikalische Details sind nicht Planinhalt. Änderungen vorbehalten! Maß- und Wohnnutzflächentoleranz +/- 3% * Böschungskanten, -längen und -winkel können durch die örtliche Gegebenheiten im Zuge der Bauführung noch abweichen*.

© Diese Dokument ist urheberrechtlich geschützt und geistiges Eigentum von Katzianka Architektur ZT GmbH.

KATZIANKA | architektur
Katzianka | Architektur ZT GmbH | Am Hügel 2 | 9500 Vllach
T: +43 4342 38196 | F: -16
M: office@katzianka-architektur.at | katzianka-architektur.at

HAUS 4
GRUNDRISS OBERGESCHOSS:

Wohnen ca. 68,00m²



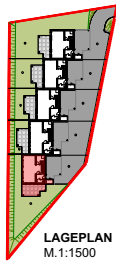
**all
IN
one** wir leben
IMMOBILIEN



Dieser Plan ist zum Anfertigen von Einbau-Möbeln nicht geeignet. Die dargestellten Einrichtungsgegenstände sind lediglich ein Einrichtungsvorschlag des Planers und nicht Kaufgegenstand. Statische-, konstruktive- haustechnische- und bauphysikalische Details sind nicht Planinhalt. Änderungen vorbehalten! Maß- und Wohnnutzflächentoleranz +/- 3% * Böschungskanten, -längen und -winkel können durch die örtliche Gegebenheiten im Zuge der Bauführung noch abweichen*.

© Diese Dokument ist urheberrechtlich geschützt und geistiges Eigentum von Katzianka Architektur ZT GmbH.

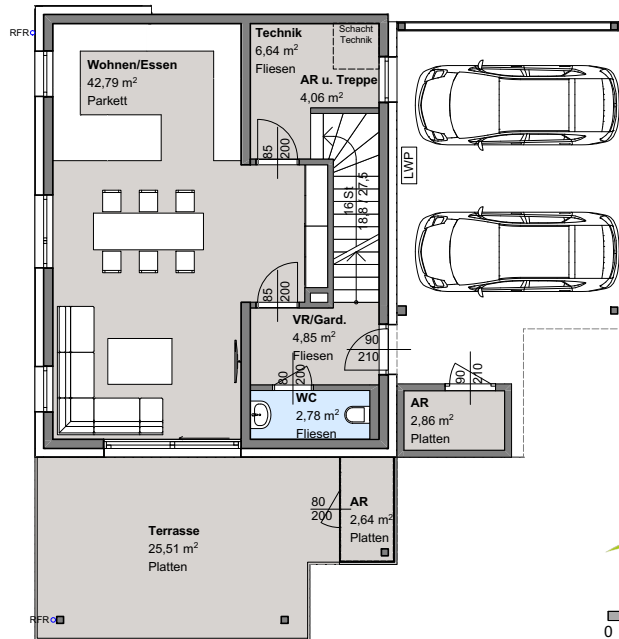
KATZIANKA | architektur
Katzianka | Architektur ZT GmbH | Am Hügel 2 | 9500 Vllach
T: +43 4342 38196 | F: -16
M: office@katzianka-architektur.at | katzianka-architektur.at



LAGEPLAN
M.1:1500

HAUS 5 GRUNDRISS ERDGESCHOSS:

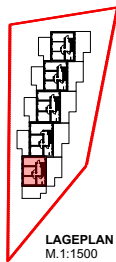
Wohnen ca.	61,12m ²
Terrasse ca.	25,51m ²
Lagerfläche ca.	5,50m ²
Eigengarten ca.	260,90m ²
Grundstücksgröße ca.	471,94m ²



Dieser Plan ist zum Anfertigen von Einbau-Möbeln nicht geeignet. Die dargestellten Einrichtungsgegenstände sind lediglich ein Einrichtungsvorschlag des Planers und nicht Kaufgegenstand. Statische-, konstruktive- haustechnische- und bauphysikalische Details sind nicht Planinhalt. Änderungen vorbehalten! Maß- und Wohnnutzflächentoleranz +/- 3% * Böschungskanten-, -längen und -winkel können durch die örtliche Gegebenheiten im Zuge der Bauführung noch abweichen*.

© Diese Dokument ist urheberrechtlich geschützt und geistiges Eigentum von Katzianka Architektur ZT GmbH.

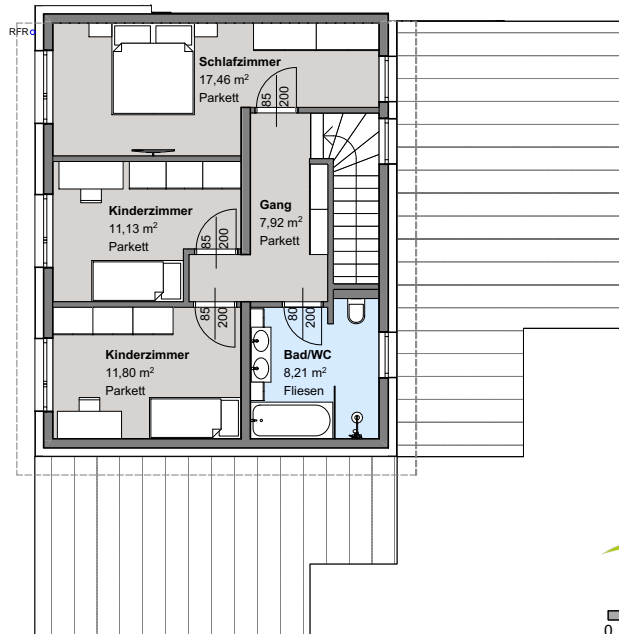
KATZIANKA | architektur
Katzianka | Architektur ZT GmbH | Am Hügel 2 | 9500 Villach
T: +43 4342 38196 | F: -16
M: office@katzianka-architektur.at | katzianka-architektur.at



LAGEPLAN
M.1:1500

HAUS 5 GRUNDRISS OBERGESCHOSS:

Wohnen ca.	56,52m ²
------------	---------------------



Dieser Plan ist zum Anfertigen von Einbau-Möbeln nicht geeignet. Die dargestellten Einrichtungsgegenstände sind lediglich ein Einrichtungsvorschlag des Planers und nicht Kaufgegenstand. Statische-, konstruktive- haustechnische- und bauphysikalische Details sind nicht Planinhalt. Änderungen vorbehalten! Maß- und Wohnnutzflächentoleranz +/- 3% * Böschungskanten-, -längen und -winkel können durch die örtliche Gegebenheiten im Zuge der Bauführung noch abweichen*.

© Diese Dokument ist urheberrechtlich geschützt und geistiges Eigentum von Katzianka Architektur ZT GmbH.

KATZIANKA | architektur
Katzianka | Architektur ZT GmbH | Am Hügel 2 | 9500 Villach
T: +43 4342 38196 | F: -16
M: office@katzianka-architektur.at | katzianka-architektur.at



Haus	Nr.	Wohnfläche	Kaufpreis
Eck-Reihenhaus	1	117,64	409.000,00 €
Reihenhaus	2	121,10	379.000,00 €
Reihenhaus	3	129,82	VERKAUFT
Reihenhaus	4	140,59	399.000,00 €
Eck-Reihenhaus	5	117,64	399.000,00 €

Ein Projekt von

**BE
MA
LRO**

Immobilien GmbH